

Simple i – Leichte Sprache

Die Leichte Sprache

Das Projekt ist
von der Lebenshilfe Saarbrücken.



Ein Projekt ist ein Plan.

Ein Plan soll ein Ziel erreichen.

Simple i ist der Name.

Simple i wird so ausgesprochen: simpel ei.

Simple ist ein englisches Wort.

Es heißt auf Deutsch: einfach.

Simple i hat das Thema Leichte Sprache.

Die Leichte Sprache soll Menschen helfen.

Das Ziel von **Simple i** erklären wir später.

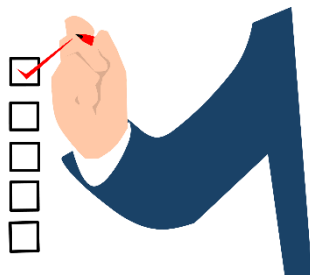


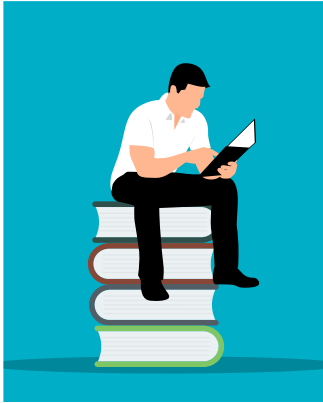
Es gibt auch die **einfache Sprache**.

Die einfache Sprache benutzt **wenig** Regeln.

Zum Beispiel:

- weniger Kommas
- weniger fremde Wörter
- weniger lange Wörter





Menschen mit Lese-schwierigkeiten

prüfen die Texte.

Sie prüfen, ob die Texte leicht sind.

Sie heißen: **Prüfer**.

Die Prüfer verstehen

Texte in Leichter Sprache besser.



Leichte Sprache gibt es in vielen Ländern.

In den Ländern ist

die Leichte Sprache schon sehr bekannt.

Die Leichte Sprache wird oft benutzt.

So ist das zum Beispiel in:

- den Niederlanden
- Schweden
- Frankreich

Das Projekt Simple I



Das sind **die Ziele** von **Simple I**:

- Menschenrechte sichern
- Gleiche Chancen für Alle schaffen
- Leichte Infos für Alle erstellen
- **Teilhabe** erreichen

Teilhabe heißt:

Jeder darf mitmachen.

Niemand wird ausgeschlossen.

Jeder darf mitentscheiden.

Der Plan von **Simple i** ist:

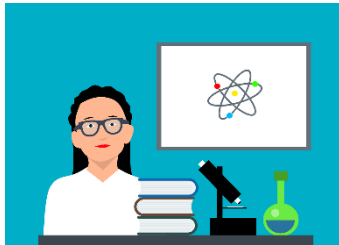


- Menschen zu Leichte Sprache beraten.
- Texte in Leichte Sprache übersetzen.
- Texte in Leichter Sprache prüfen
- Menschen in Leichter Sprache ausbilden.
- Eine Zeitung in Leichter Sprache.

Die Menschen



Die Lebenshilfe Saarbrücken unterstützt Menschen mit geistigen Behinderungen. Diese Menschen brauchen leichte Texte.



Jede Studie erforscht ein bestimmtes Thema.

Die LEO-Studie hat das Thema Lesen.

Die **LEO-Studie** sagt:

Viele Menschen in Deutschland können nicht gut lesen.



Viele Menschen in Deutschland haben Lese-schwierigkeiten.

Diese Menschen verstehen Texte **nicht**.

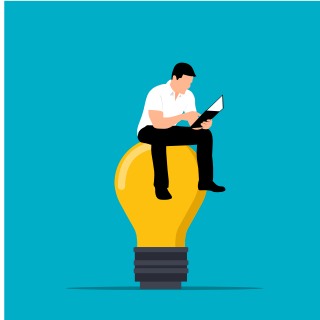
Die Texte sind sehr lang.

Und haben viele Fremdwörter.

Zum Beispiel Texte von Ämtern oder Ärzten.

Diese Menschen lesen dann häufig **nicht** gerne.

Die Leichte Sprache hilft diesen Menschen.



Das Lesen ist wichtig, weil:

- Lesen informiert.
- Infos helfen.
- Menschen teilhaben.



Diese Menschen können

Leichte Sprache zum Beispiel benutzen:

- Menschen mit Lese-schwierigkeiten
- Ältere Menschen
- Flüchtende
- Menschen mit einer Sehschwäche



Die Leichte Sprache hilft den Menschen.

Menschen verstehen Texte

in Leichter Sprache besser.

Leichte Sprache ist eine Hilfe bei der

Teilhabe.

Unser Team

Diese Menschen übersetzen

Texte in Leichte Sprache:

- Jana Warth
- Sarah Hassel

Beide haben ein soziales Studium.

Die Kollegen von den Beiden

prüfen die Texte in Leichter Sprache.

Diese Menschen heißen Prüfer.

Die Prüfer haben Lese-schwierigkeiten.

Prüfer sind Experten für Leichte Sprache.

Darum sagen Prüfer,

ob die Texte leicht sind

oder **nicht**.



Übersetzung

Diesen Text haben übersetzt:
Sarah Hassel und Jana Warth.

Prüfung

Diesen Text hat K.L. geprüft.

Quellen

- www.bundesfachstelle-barrierefreiheit.de
- <https://de.statista.com/infografik/17918/analphabetismus-in-deutschland/>

Das ist ein Link.

Der Link ist unterstrichen und blau.

Der Link wird angeklickt.

Der Link zeigt dann eine Sache im Internet.

Bilder

www.pixabay.com

Ausgangs-text

<https://www.lebenshilfe-sb.de/de/dienste/beraten/simple-i-leichte-sprache.php>